

THE CHEFZ

ذا شف



Available on the
App Store

GET IT ON
Google Play

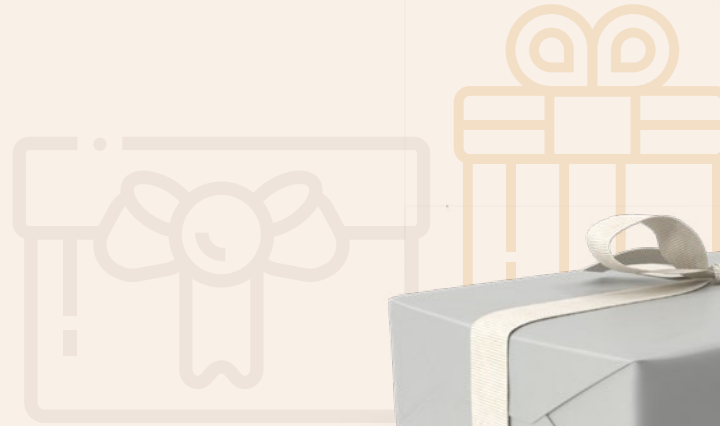


Make it a GIFT

ارسلها كهدية



New feature for The Chefz
الخاصة الجديدة لعملاء ذا شيفز



CHEF APP



5

STEPS TO ACCEPT GIFT ORDER

خطوات ل قبول طلب إرسالها كهدية



CHEF APP



#1

RECEIVING ORDER

وصول الطلب

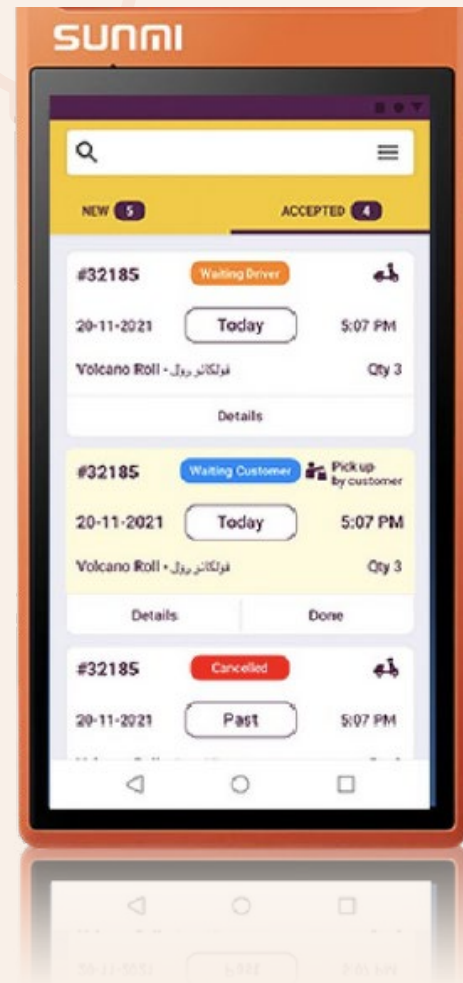


NOTE:

Click on details to insure the products are available before you accept the order.

ملاحظة:

يرجى الضغط على التفاصيل للتأكد من توفر المنتج قبل قبول الطلب.



CHEF APP



#2

ACCEPT ORDER

قبول الطلب

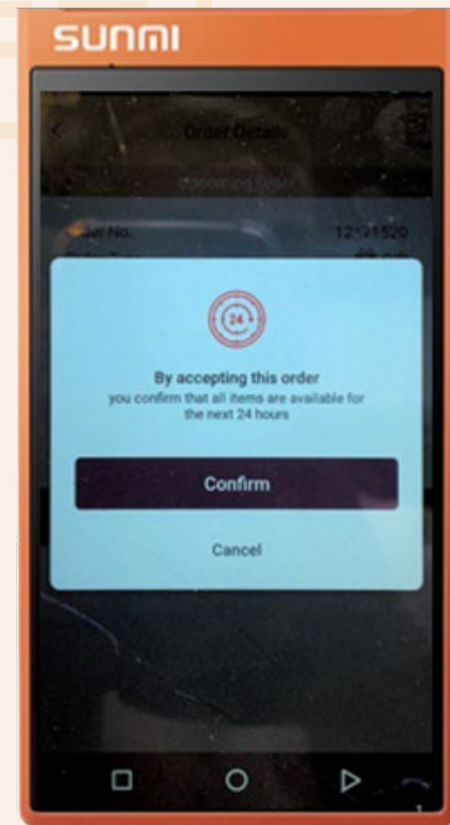


NOTE:

By accepting this order you confirm that all items are available for the next 24 hours.

ملاحظة:

عند قبول الطلب يرجى التأكد من توفر المنتجات في الـ 24 ساعة القادمة.





#3

Waiting to confirm

انتظار تأكيد الطلب

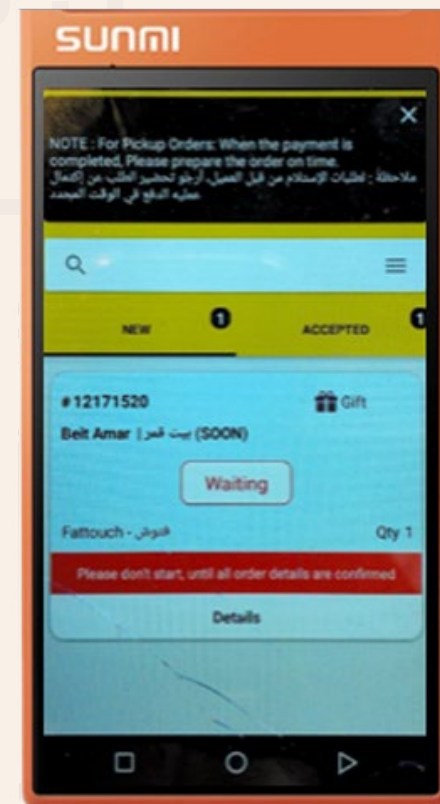


NOTE:

Don't start, Until all order details are confirmed, And wait 10 min to pay or the order will be canceled automatically.

ملاحظة:

عدم البدء في التحضير، حتى يتم تأكيد جميع بيانات الطلب وانتظار عملية الدفع خلال 10 دقائق أو سيتم إلغاء الطلب تلقائيًا.



CHEF APP



#4

Order Confirmed

تأكيد الطلب

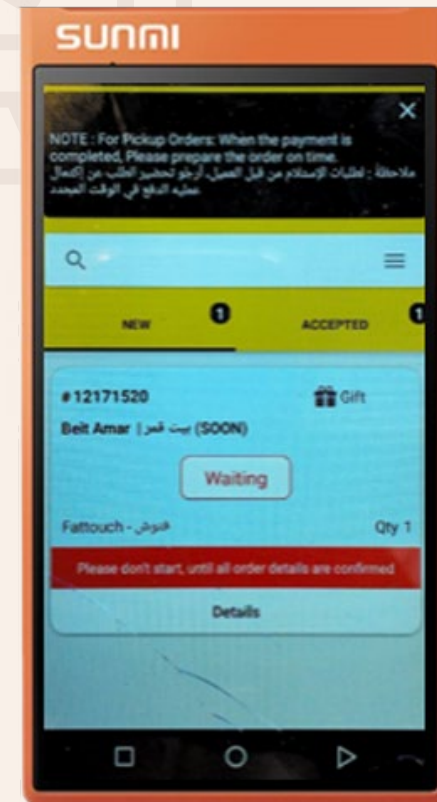


NOTE:

After Confirmed and the payment is done and the recipient accepting the gift the pop-up will appear to confirmed.

ملاحظة:

بعد تأكيد عملية الدفع وقبول الهدية من قبل المستلم سيظهر إشعار للتأكيد.



CHEF APP



#5

COOKING

تجهيز الطلب



NOTE:

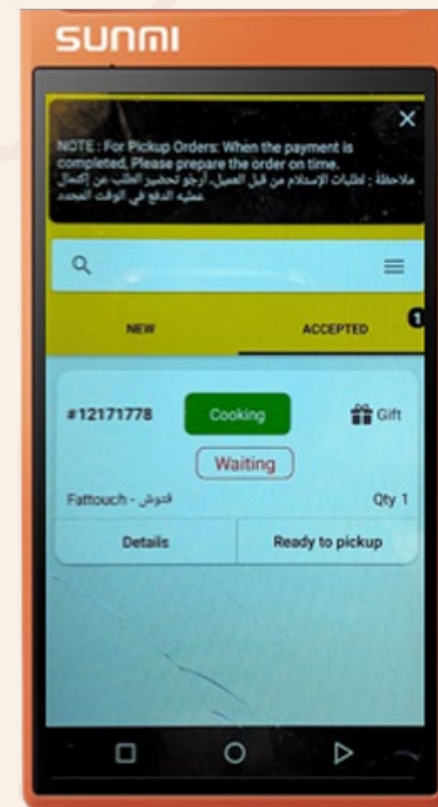
- 1- After the payment is done and the recipient accepting the gift the order status will changed to (Cooking), The date & time of the order will appear.
- 2- In case if the gift is rejected from the recipient the order will be canceled automatically.

ملاحظة:

- 1- بعد تأكيد الدفع وقبول الطلب من المستلم سيتم تحويل حالة الطلب الى التجهيز وسيظهر تاريخ ووقت استلام الطلب.
- 2- في حالة عدم قبول الطلب من قبل المستلم للهدية سيتم إلغاء تلقائياً خلال 24 ساعة.

NOTE: Please don't attach the invoice for Gift order

ملاحظة مهمة: الرجاء عدم إرفاق الفاتورة لطلبات الهدايا



THE CHEFZ

ذا شفش

Thank You



Available on the
App Store



GET IT ON
Google Play